

# Gamma Laundry





# SUZOHAPP

SUZOHAPP è un'azienda tecnologica globale, leader nella fornitura di software e hardware volti all'automazione della gestione del denaro e nella fornitura di soluzioni self-service, con oltre 25.000 clienti a livello internazionale.

SUZOHAPP offre prodotti e servizi tecnologicamente avanzati per i mercati globali del retail, dei trasporti, del gaming, del vending, dell'amusement e settore bancario. Il catalogo prodotti di SUZOHAPP comprende diverse soluzioni per il deposito, il riciclo e il trattamento del denaro, un'ampia linea di sistemi di pagamento ed una ricca gamma di componenti per il mondo self-service. L'azienda conta oltre 1.100 dipendenti in 18 Paesi e una rete di distributori presente in oltre 100 nazioni. Comestero, SCAN COIN e CashComplete™ sono brand di prodotto del gruppo SUZOHAPP.

SUZOHAPP è controllata da Acon Investments, un fondo internazionale di investimento in private equity che ha sede a Washington, D.C. e che gestisce un capitale di circa 4,4 miliardi di dollari.



**34** FABBRICHE  
**18** PAESI

**1.100+**  
DIPENDENTI

**115** INGEGNERI

**50.000+**  
PRODOTTI

**5.000+** SOLUZIONI  
**6M+** DISPOSITIVI

**25.000+**  
CLIENTI





## Sommario

Laundry PRO	pagina 06
Laundry Point	pagina 08
MyLaundry	pagina 10
MyService	pagina 12
MyScan	pagina 14
MyPOS	pagina 15
Dual Coin PRO	pagina 16
Easy Charge	pagina 18
RM5 HD	pagina 20
RM5 Evolution	pagina 22
Currenza C <sup>2</sup>	pagina 24
EuroKey Next	pagina 26
WorldKey	pagina 28
Easy Pay	pagina 32
Box di ricarica Worldkey	pagina 32

# Laundry PRO

## L'innovazione a portata di mano

Laundry PRO è la cassa automatica di ultima generazione progettata per le lavanderie self-service. Permette di gestire fino a 40 lavatrici o asciugatrici con velocità e semplicità. Il suo design innovativo, l'interfaccia touch e le numerose funzioni fanno di Laundry PRO una valida alleata sia per il gestore che per l'utente finale: il gestore può facilmente accrescere il proprio business mentre l'utente ne guadagna in velocità e comodità.

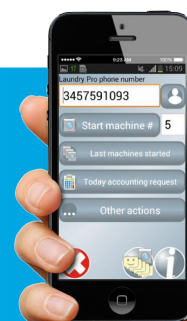


## Caratteristiche

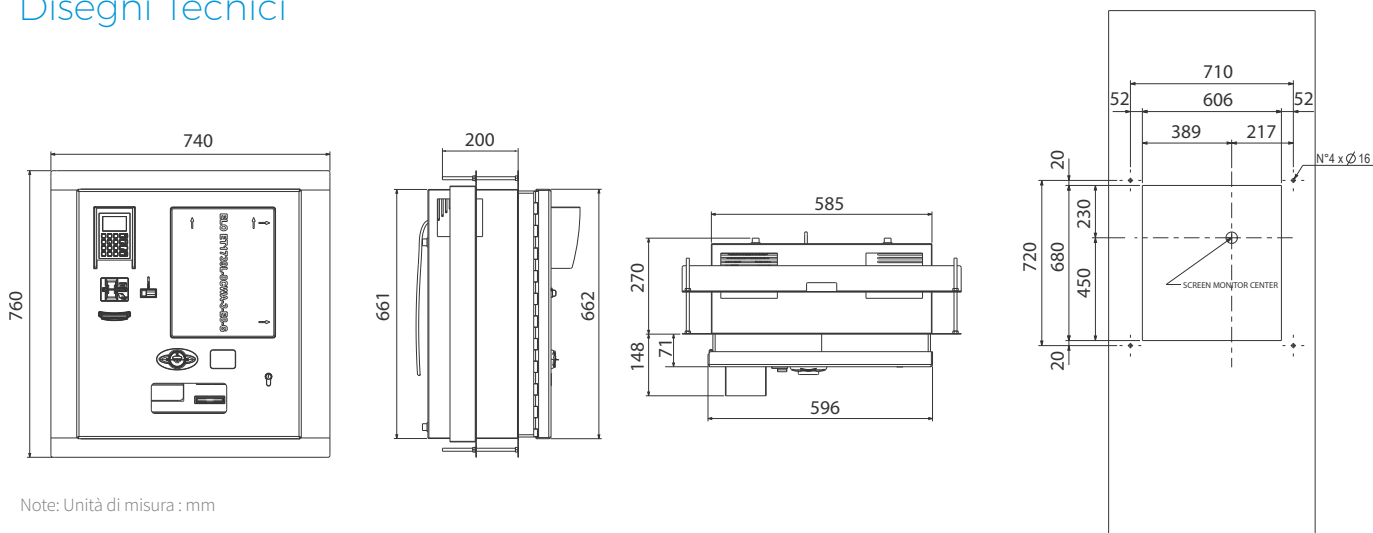
- Interfaccia utente semplice e intuitiva composta da pratico touch screen 17" resistente all'effrazione
- Possibilità di pagamento in contanti, tramite carta cashless o carta fedeltà oppure con carta di credito/debito
- Erogazione del resto
- Distribuzione di card a microchip o contactless per pagamenti cashless
- Lettore di QR-code integrato (disponibile in opzione) per la gestione di campagne promozionali su vasta scala per aumentare la redditività e per fidelizzare i clienti
- Stampante termica opzionale
- Porta USB per l'importazione e l'esportazione dei dati contabili, dei parametri di configurazione e di tutti gli eventi della cassa
- Interfaccia RS485 per il collegamento a una o più schede 3BIO per pilotare 3 apparecchi di lavaggio o 3 asciugatrici
- Programmazione direttamente a bordo macchina o programmazione da remoto tramite il software LogMeln
- UPS
- Diverse modalità d'installazione:
  - a parete, mediante la staffa in dotazione
  - ad incasso mediante la flangia opzionale

### Massima libertà di gestione

- ✓ Gestione da remoto: attraverso il software LogMeln, è possibile effettuare da PC tutte le operazioni di programmazione e configurazione
- ✓ Nuova App per dispositivi Android: permette di gestire da remoto alcune funzioni della cassa, in particolare avviare le macchine e richiedere la contabilità giornaliera
- ✓ Messagistica via e-mail e SMS: è possibile ricevere via SMS tutte le informazioni sullo stato della cassa (allarmi, avarie e contabilità giornaliera)



## Disegni Tecnici



Note: Unità di misura : mm

## Funzionalità

### Semplicità di utilizzo

L'ampio display touch a 17" permette di avviare la lavatrice o l'asciugatrice in modo semplice e veloce

### Sicurezza e semplicità di manutenzione

Lo sportello d'accesso posto sul retro della macchina consente di svolgere in sicurezza le operazioni di prelievo del denaro contante. Inoltre, permette di ricaricare il distributore di card e di cambiare la carta della stampante termica (laddove presenti)

### Gestione di sconti, promozioni e bonus

Gestione di sconti e promozioni per la fidelizzazione dei clienti, attraverso bonus di ricarica, sconti (nel caso di pagamento cashless) e riduzioni per gruppi d'utenti e in determinate fasce orarie. Sullo scontrino è possibile inserire un codice a barre per offrire all'utente la possibilità di usufruire di promozioni speciali di durata limitata e in un periodo di tempo predefinito

## Periferiche installate

- Gettoniera elettronica RM5 HD
- Lettore di banconote NV9 USB
- Hopper multimoneta
- Lettore di card a microchip o Mifare®

## Periferiche opzionali

- Dispenser di card a microchip o card Mifare®
- Lettore QR Code
- Stampante termica
- Modem
- POS
- Lettore di card Mifare®
- Compatibile con la maggior parte delle carte di credito contactless

## Tools

### Laundry Manager

Software che permette di avere un report semplice e immediato sull'andamento della lavanderia: dal riepilogo giornaliero degli incassi, fino all'elaborazione di grafici e statistiche di vendita

### Pendrive Data Handler

Software che permette di migliorare le prestazioni delle casse Laundry PRO già in circolazione con tutti gli ultimi aggiornamenti rilasciati

## Accessori opzionali

- Flangia per incasso
- Grafica personalizzabile per quantità
- Schiede 3BIOVEL



Lettore Nayax



Lettore contactless Ingenico IUC180



Lettore P68

## Specifiche Tecniche

### Versione a parete

### Versione a incasso

Dimensioni (BxHxP)	595,5 x 661,5 x 337 mm	740 x 760 x 353 mm
Peso	68 Kg	83 Kg
Tensione di alimentazione	230 Vac	230 Vac
Potenza assorbita	350 W	350 W
Temperatura di funzionamento	10 °C ÷ 50 °C	10 °C ÷ 50 °C

# Laundry Point

## Massima semplicità nella gestione delle lavanderie self-service

Progettata per offrire al mercato delle lavanderie self-service una cassa centralizzata di qualità superiore ad un prezzo estremamente competitivo. Permette di gestire fino a 12 diversi apparecchi di lavaggio ed asciugatura. Tutte le operazioni sono estremamente semplici e intuitive grazie all'interfaccia utente e ai 4 tasti funzione. Laundry Point assicura una grande flessibilità di pagamento, sia in contanti che con card grazie alle periferiche installate.



### Caratteristiche

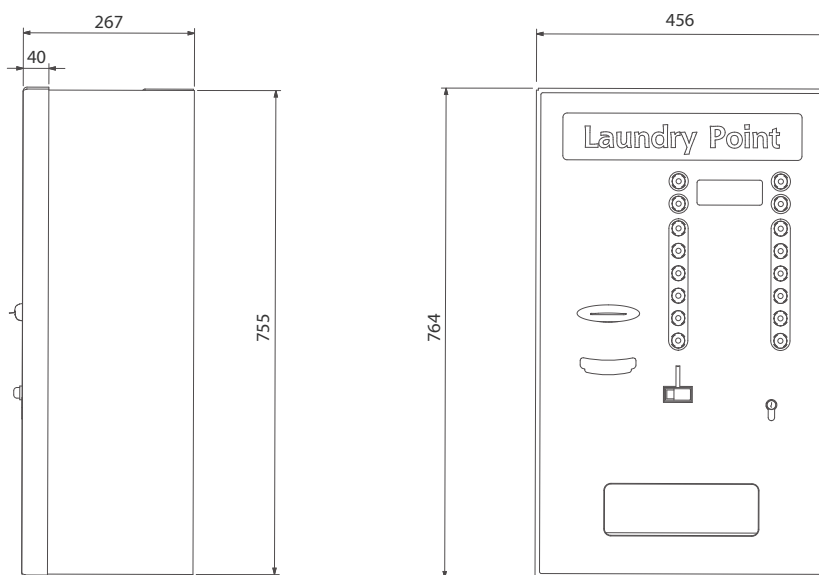
- Tasti funzione, pulsanti, feritoie dei sistemi di pagamento e vano ritiro del resto retroilluminati, per essere facilmente individuati
- Portello frontale protetto da serratura a 3 punti di chiusura
- Funzioni della cassa accessibili attraverso 3 tipi di card (inizializzazione, gestore e utente)
- Interfaccia RS485 per il collegamento a 2 schede BIO disponibili
  - BIO singola per pilotare 1 apparecchio di lavaggio o asciugatura
  - 3BIO in grado di pilotare 3 apparecchi di lavaggio o asciugatura
- Display e pulsanti atti a segnalare la non disponibilità se la macchina collegata fornisce il segnale di occupato
- Programmazione: a bordo, utilizzando l'ampio display e i 4 tasti funzione e previo inserimento della card gestore
- SuiteConfig, nuovo programma di configurazione su PC
- Installazione:
  - a parete, tramite la staffa in dotazione
  - ad incasso tramite la flangia opzionale

SD-card removibile per svolgere numerose operazioni:

- ✓ importazione dei dati di configurazione di un'altra cassa
- ✓ esportazione dei dati contabili, dei parametri di configurazione e della registrazione di tutti gli eventi della cassa
- ✓ aggiornamento automatico del firmware di bordo



## Disegni Tecnici



Note: Unità di misura: mm

### Tools

#### SuiteConfig

Innovativo programma per la configurazione completa della macchina via PC che permette:

- la messa a punto e la configurazione di tutte le opzioni
- la personalizzazione della messaggistica
- l'importazione/esportazione dei dati contabili e di configurazione via SD-Card, modem GPRS, web

### Periferiche installate

- Gettoniera elettronica RM5 HD
- Lettore di banconote NV9 USB
- Lettore di card a microchip
- Hopper multimoneta
- SD-card

### Periferiche opzionali

- Distributore di card a microchip

### Accessori opzionali

- Flangia per installazione a incasso
- Chip card
- Scheda BIO
- Scheda 3BIO
- Modem
- Grafiche personalizzate per quantità

### Specifiche Tecniche

Dimensioni (BxHxP)	456 x 764 x 267 mm
Peso	50 kg
Potenza assorbita	120 VA
Temperatura di funzionamento	10 °C - 50 °C
Tensione di alimentazione	230 Vac

# MyLaundry

## La tecnologia Mifare® al servizio delle lavanderie self-service

Progettata attorno al sistema cashless WorldKey, la nuova cassa automatica MyLaundry unisce tutti i vantaggi dalla tecnologia Mifare® alla sicurezza e all'affidabilità delle periferiche installate. Permette di gestire con velocità e semplicità fino a 32 differenti apparecchi di lavaggio e asciugatura, grazie alla modularità delle periferiche e alla pratica tastiera antivandolica.



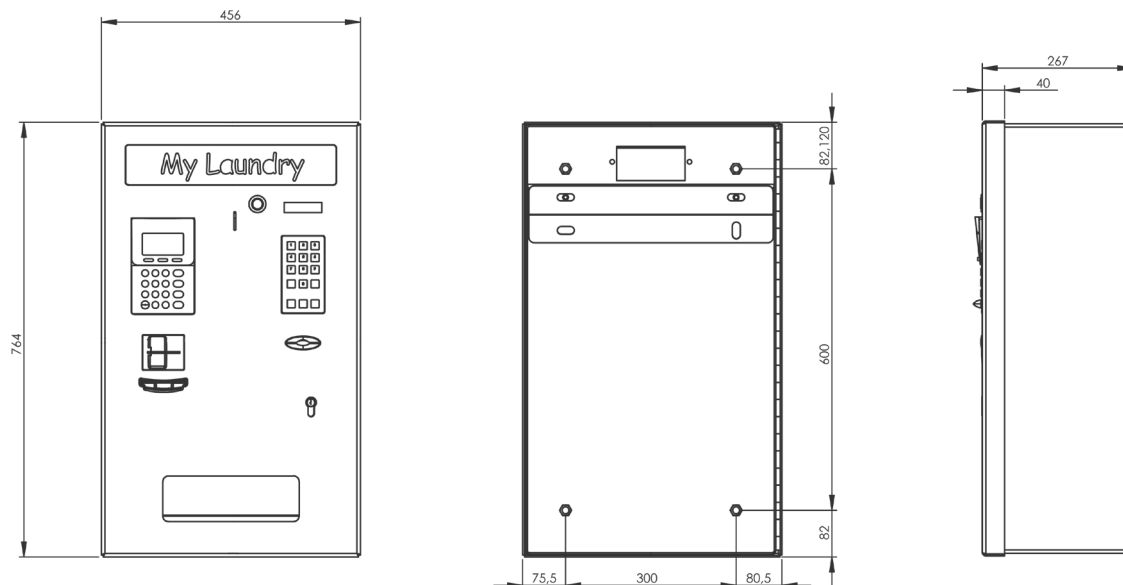
### Caratteristiche

- Interfaccia utente semplificata, composta da display alfanumerico e pratica tastiera
- Gettoniera rendiresto Currenza C<sup>2</sup>: cassetta a 6 tubi componibile con la più elevata capacità monete disponibile sul mercato
- Lettore di banconote NV9 USB con stacker da 300 banconote
- Lettore di carta di credito disponibile in opzione
- Lettore di card/chivi/tag Mifare®, in grado di gestire bonus, happy hour e campagne promozionali per la fidelizzazione dei clienti
- Connessione Ethernet per la gestione della programmazione e della contabilità della cassa
- Interfaccia macchina evoluta:
  - KPM per pilotare 4 apparecchi (fino a un massimo di 16 lavatrici o asciugatrici)
  - RIO per pilotare 8 apparecchi (per 4 interfacce al massimo per un totale di 32 lavatrici o asciugatrici)
- Apertura frontale con serratura a 3 punti di chiusura
- Accesso al vano cassa protetto da una specifica serratura
- Diverse modalità d'installazione:
  - a parete, mediante la staffa in dotazione
  - ad incasso, mediante la flangia opzionale

- ✓ My Laundry assicura grande versatilità nei pagamenti
- ✓ L'utente può scegliere di pagare in contanti, con carta di credito/debito o con i supporti Mifare® della gamma WorldKey (card, chiavi, tag, sticker)
- ✓ Compatible con la maggior parte delle card contactless disponibili sul mercato



## Disegni Tecnici



Note: Unità di misura: mm

### Tools

**Programma di configurazione UNICO**  
Innovativo programma per la configurazione completa della cassa via PC che consente:

- la messa a punto e la configurazione di tutte le opzioni disponibili
- il controllo dei dati contabili e delle operazioni effettuate sulla macchina
- l'importazione/esportazione dei dati contabili e dei parametri di configurazione attraverso diverse modalità: con chiave di programmazione, via USB e via web

### Periferiche installate

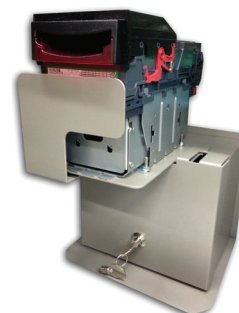
- Gettoniera rendiresto Currenza C<sup>2</sup>
- Lettore di banconote NV9 USB
- Sistema cashless Worldkey con testa di lettura Sky
- 2 schede KPM per la gestione di 8 macchine con segnale di "occupato"

### Periferiche opzionali

- Compatibile con la maggior parte delle carte contactless disponibili sul mercato
- Lettore di carta di credito EMV 5.2 Banksys Xenteo
- Stampante termica per la stampa dello scontrino
- Schede KPM aggiuntive per la gestione di 12 o 16 macchine con segnale di "occupato"
- Schede RIO per la gestione di 24 o 32 macchine con segnale di "occupato"

### Accessori opzionali

- Flangia per incasso
- Grafiche personalizzate per quantità



- ✓ Cassa: capacità monete 1.000 pezzi complessivi
- ✓ Lettore di banconote con stacker per 300 banconote

### Specifiche Tecniche

Dimensioni (BxHxP)	456 x 764 x 267 mm
Peso	50 kg
Tensione di alimentazione	230 Vac
Potenza assorbita	120 VA
Temperatura di funzionamento	5 °C ÷ 50 °C



# MyService

## Il sistema d'attivazione per gestire fino a 6 programmi o servizi

Grazie al sistema cashless EuroKey Next e alla gettoniera RM5 HD, MyService è garanzia di sicurezza, flessibilità e praticità d'uso. Non solo è in grado di automatizzare il pagamento di diversi servizi a tempo, ad esempio nelle aree di servizio, nelle lavanderie self-service, nelle strutture turistiche e sportive, nei servizi pubblici e d'illuminazione a tempo, ma può anche gestire diverse applicazioni di vendita e d'identificazione, memorizzandole su un unico supporto RFID (card, chiave o tag). MyService è disponibile anche con sistema cashless WorldKey per una gestione più evoluta della contabilità e la modifica dei dati tramite connessione Ethernet.



### Caratteristiche

- Cabinet antivandalico robusto in grado di resistere all'acqua e agli agenti atmosferici
- Serratura ad elevato grado di sicurezza
- Pratico display alfanumerico a 16 caratteri su 2 righe
- Attivazione del servizio all'inserimento della card, chiave, tag, oppure della moneta (nella versione con gettoniera) e attraverso i pratici pulsanti di selezione
- Uscite cavi posteriori
- Interruttore interno d'accensione e spegnimento
- Alimentazione: 230 V o 24 V

Possibilità di scelta tra il sistema Eurokey Next o WorldKey per avere diverse opzioni in termini di funzionalità, gestione delle chiavi/tag o gestione della contabilità



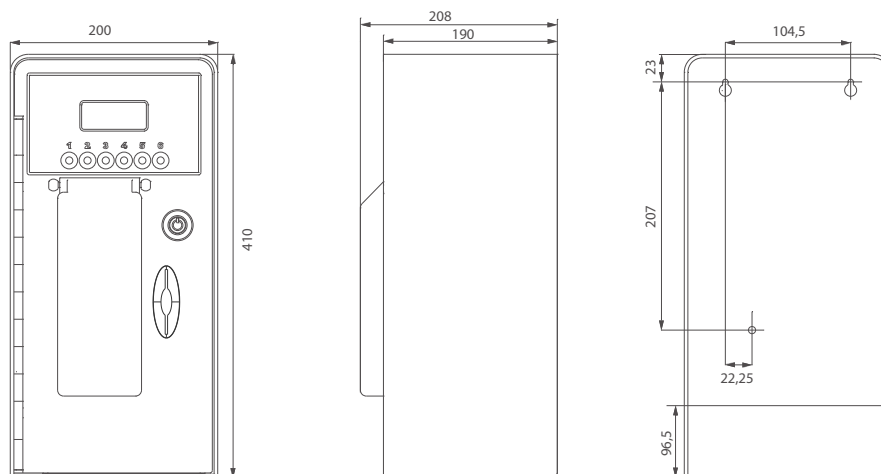
EuroKey Next



WorldKey system



## Disegni Tecnici



Note: Unità di misura: mm

### Funzionalità

- Gestione e automatizzazione fino ad un massimo di 6 servizi a tempo
- Gestione di 3 codici di sicurezza (amministratore, locatore, macchina)
- Modalità di vendita in contante singola o multipla\*
- Numero macchina editabile dall'utente
- Gestione del valore massimo caricabile sul supporto
- Gestione di chiavi/card/tag differenziate
- Gestione black list
- Gestione white list/log file\*
- Gestione fasce orarie
- Gestione bonus
- Gestione evoluta di campagne promozionali e sconti
- Gestione dati contabili
- Aggiornamenti firmware in campo
- Gestione e modifica dati in remoto tramite connessione Ethernet\*

(\*)Solo con sistema cashless WorldKey

### Tools

#### Programma di con gurazione UNICO

Pacchetto software che riunisce tutti i programmi per la raccolta e la gestione dei dati di audit/log (secondo lo standard EVA-DTS o Windows Excel), per la programmazione dei parametri di funzionamento e per la gestione di tutte le funzionalità delle card/ chiavi/tag (dati utilizzatore, prezzi, black/white list, bonus, punti, sconti, vendite gratuite, sovvenzioni, orari di utilizzo, tempi degli accessi, ecc.)

#### Software per la gestione delle card (cod. RFT-CARD-SW)

#### Software per la gestione di audit e log (cod. RFT-AUDIT-SW)

#### Programmatore universale portatile

Per la programmazione di MyService direttamente in campo o per scaricare i dati di audit via infrarossi



#### Chiave di programmazione e Chiave di programmazione Clone



#### Chiave di Audit



### Accessori opzionali

- Chiavi/card/tag/sticker personalizzabili per quantità
- Cavo micro USB
- Credit box per il trasferimento del credito da un supporto ad un altro

### Specifiche Tecniche

Dimensioni (BxHxP)	208 x 410 x 96,5 mm
Peso	8,5 Kg
Fissaggio	a parete
Tensione ingresso	230 Vac ± 10%
- Versione da rete	12 ÷ 24 Vdc ± 10%
- Bassa tensione	o 12 ÷ 24 Vac ± 10%
Potenza assorbita	40 W
Uscite	A relé, portata in corrente 4A a 230 Vdc

### Capacità Monete

	0,5 €	1 €	2 €
Cassa	400	500	350

### Specifiche Tecniche - chiavi/card/tag

Tecnologia utilizzata	Trasmissione induttiva, dati ed energia ISO 14443 – A MIFARE® criptata
Frequenza di trasmissione	13,56 MHz

# MyScan

## La semplicità al tuo servizio

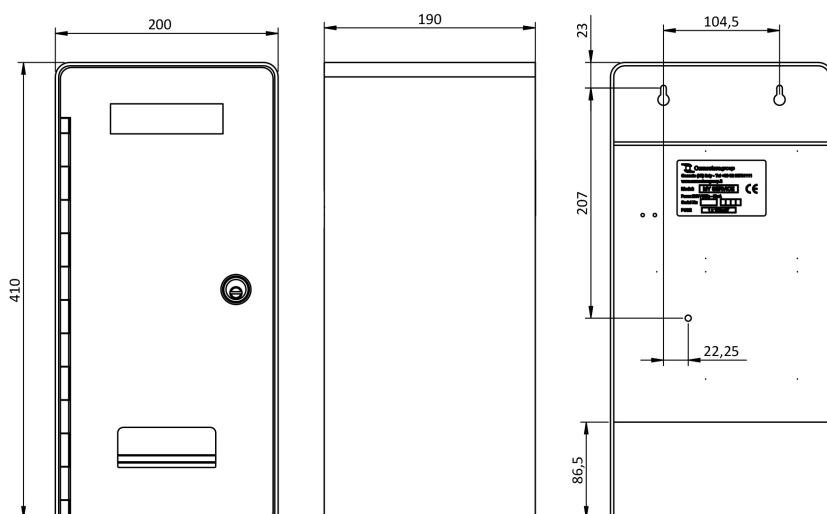
MyScan è il risultato della combinazione tra la cassetta MyService e uno scanner 2D. MyScan automatizza il pagamento di diversi servizi, tra cui le aree di servizio, le lavanderie self-service, le attrezzature turistico-sportive, ambienti pubblici e servizi d'illuminazione a tempo, attraverso la scansione di un QR-code.

## Caratteristiche

- Attivazione automatica del servizio attraverso la scansione del ticket provvisto di QR-code: è possibile stampare il ticket attraverso l'Easy Pay o il Touch PRO
- Gestione e automatizzazione di 8 servizi al massimo
- Gestione dei dati contabili



## Disegni Tecnici



Note: Unità di misura: mm

## Specifiche Tecniche

Dimensioni (B x H x P)	200 x 410 x 190 mm
Peso	8.5 Kg
Installazione	a muro
Tensione di alimentazione	230 Vac ± 10%
Consumo elettrico	40 W
Uscite relé	Corrente con capacità di 4Amp a 230Vdc
Umidità non condensata	90%
Temperatura di utilizzo	- 20° C ÷ 70° C



# MyPOS

## La soluzione di pagamento tramite carta di credito

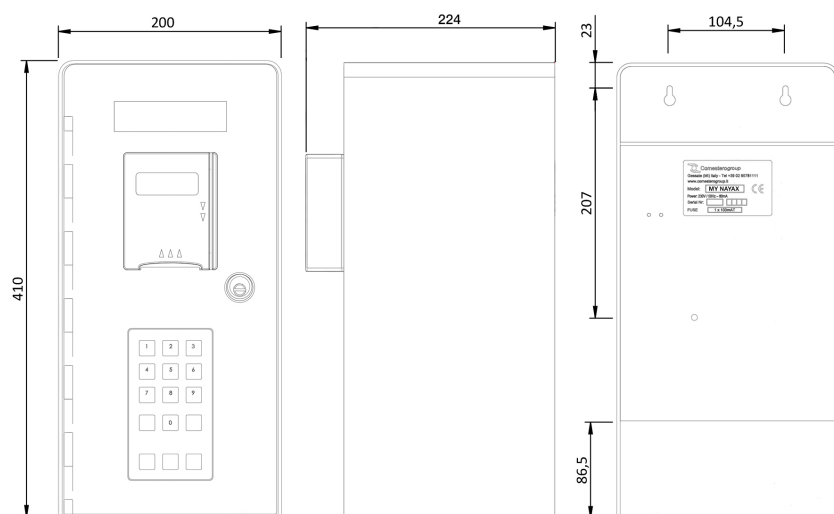
MyPOS deriva dalla combinazione tra la cassetta MyService e un POS. Costruita secondo gli stessi parametri della MyService, è utile per automatizzare il pagamento di diversi servizi, come autolavaggi, lavanderie self-service, impianti sportivi e turistici, servizi pubblici e illuminazione a tempo, attraverso l'utilizzo della carta di credito.

### Caratteristiche

- Attivazione dei servizi attraverso la selezione del numero del servizio tramite la tastiera antivandalica e pagamento tramite carta di credito
- Gestione e automazione di 8 servizi
- Gestione della contabilità



### Disegni Tecnici



Lettore contactless  
Ingenico IUC180



Lettore P68

Note: Unità di misura: mm

### Specifiche Tecniche

Dimensioni (BxHxP)	200 x 410 x 224 mm
Peso	8.5 Kg
Installazione	a parete
Tensione di alimentazione	230 Vac $\pm$ 10%
Corrente assorbita	40 W
Uscite elettriche	Relé, max 4 A a 230 Volt
Umidità di condensazione	90%
Temperatura di funzionamento	-20° C $\div$ 70° C

# Dual Coin PRO

La soluzione ideale per erogare grandi quantità di monete/gettoni

L'eccezionale robustezza strutturale, i meccanismi di chiusura potenziati e il protocollo ccTalk rendono Dual Coin PRO uno dei cambiamonete più sicuri sul mercato. La CPU a 32 bit offre elevate prestazioni quali l'importazione/esportazione dei parametri di configurazione, l'esportazione della contabilità e la pratica funzione di machine cloning.



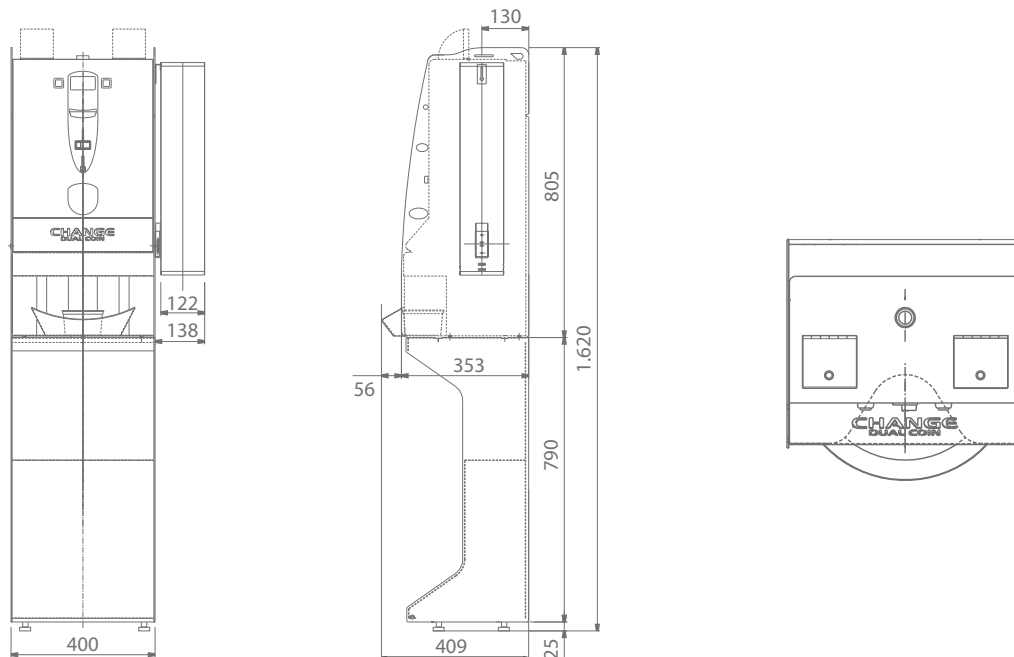
## Caratteristiche

- Distribuzione di monete e gettoni
- Erogazione delle monete/gettoni in modalità automatica o manuale
- Erogazione separata di monete e gettoni presenti in hopper differenti, tramite scelta del relativo pulsante
- Nuova CPU a 32 bit con SD-Card. Esportazione dei dati di contabilità e importazione dei parametri di configurazione tramite SD-Card
- Funzione Machine Cloning
- Accensione e spegnimento interni per preservare il cambiamonete da possibili manomissioni
- Porta basculante per estrazione della cassa e caricamento dell'erogatore
- Sportellini aggiuntivi per la ricarica (sul tettuccio del cambiamonete)
- Display grafico LCD
- Installazione:
  - a parete, mediante 3 tasselli da inserire nel retro dell'apparecchio
  - su banco d'appoggio
  - a pavimento

Dual Coin PRO è equipaggiabile con il lettore di banconote NV9 USB con stacker integrato, per impilare fino a 600 banconote



## Disegni Tecnici



Note: Unità di misura: mm



### Tools

#### Multiconfig

Software per effettuare le operazioni di configurazione su PC

#### Periferiche installate

- Hopper Evolution con estensioni
- Lettore di banconote NV9 USB/NV10 USB

### Periferiche opzionali

- Gettoniera elettronica RM5 HD

### Accessori opzionali

- Sistema di telemetria BRAIN
- Base d'appoggio
- Serratura riprogrammabile
- Bicchieri di raccolta monete/gettoni (max h 120 mm - Ø 145 mm)
- Tubo d'erogazione per bicchieri
- Barre di protezione in acciaio

### Specifiche Tecniche

	Cambiamonete	Cambiamonete su base d'appoggio
Dimensioni (BxHxP)	400 x 805 x 409 mm	400 x 1.620 x 409 mm
Peso	43 kg	60 kg
Tensione di alimentazione	230 Vac - 50 Hz	230 Vac - 50 Hz
Potenza assorbita	60 W max	60 W max
Temperatura di funzionamento	3°C ÷ 50 °C	3°C ÷ 50 °C

### Capacità Monete

	0,50 €	1 €	2 €
2 hopper Evolution con estensioni	7.000	7.000	6.500
Cassa			4.600

# Easy Charge

## Pratico dispositivo di ricarica per chiavi, card e tag

Grazie alle sue dimensioni compatte e al design semplificato è adatto per essere installato in qualsiasi tipologia d'ambiente: centri commerciali, palestre, aeroporti, stazioni, sale gioco, uffici, bar e internet café. La struttura robusta, i sistemi di chiusura potenziati e la serratura ad alta sicurezza lo rendono resistente ai tentativi di effrazione o manomissione. Easy Charge è dotato di un pratico display che, durante le operazioni di ricarica, mostra il credito residuo nel supporto.



Versione con testa di lettura Galaxy e lettore di banconote

## Caratteristiche

- Sistema composto da una CPU e da una testa di lettura connesse con cavo coassiale (patent pending) "smart"
- Testa di lettura dotata di segnalazione semaforica secondo lo standard EVA-CVS con 3 LED di stato, buzzer per riscontro sonoro circa l'esito delle operazioni, interfaccia ad infrarossi per la raccolta dei dati di audit/log e la programmazione della CPU
- CPU dotata di porte USB e RS232 per gli aggiornamenti firmware, la configurazione del sistema, la raccolta dei dati di audit/log e il collegamento a PC
- Accensione e spegnimento interni alla macchina
- Diverse modalità d'installazione:
  - a parete (con il kit opzionale Easy UP)
  - su banco d'appoggio
  - a parete mediante 3 tasselli da inserire nel retro dell'apparecchio
  - a pavimento su apposita base d'appoggio (disponibile in opzione)

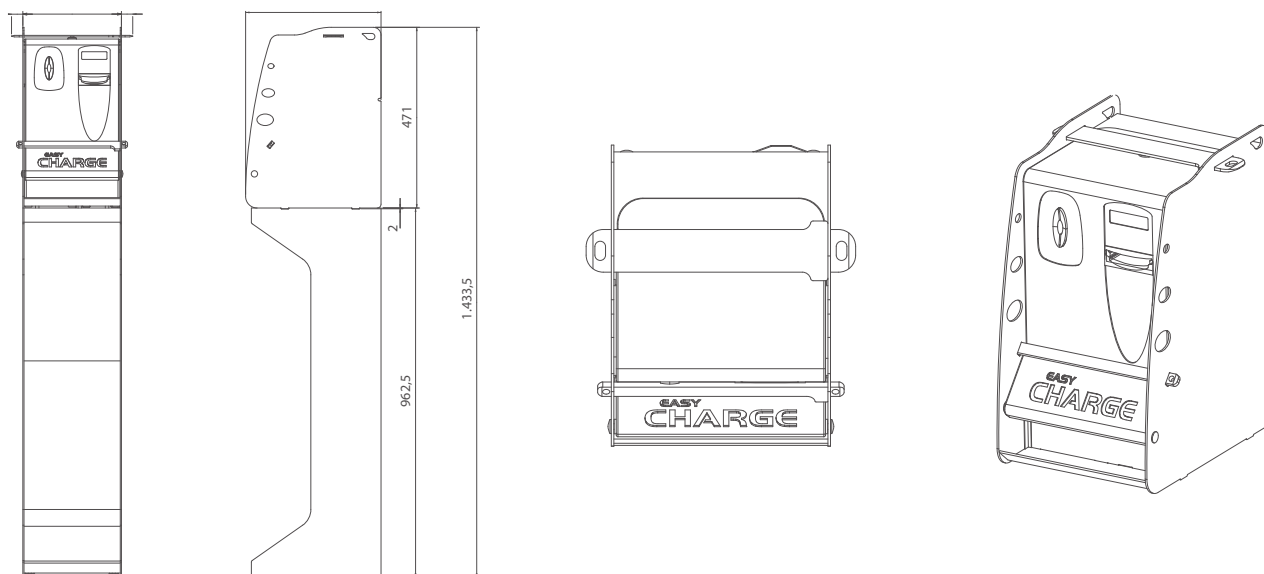
### Easy Charge può essere equipaggiato con:

- Lettore di banconote NV9 USB o NV10 USB
- Sistema cashless WorldKey e testa di lettura Moon (per accettare chiavi/tag), Sky (per accettare chiavi, tag, card) o Galaxy (per accettare card tap&go, chiavi, tag)
- Sistema cashless EuroKey Next (non compatibile con POS e stampante)
- Gettoniera RM5 HD – versione B
- Stampante termica
- POS





## Disegni Tecnici



Note: Unités de mesure : mm

### Funzionalità

- Gestione di 3 codici di sicurezza (gestore, locatore, macchina)
- Gestione valore massimo caricabile sul supporto
- Gestione valore massimo accettato dal lettore di banconote
- Gestione liste di card/chiavi/tag
- Gestione evoluta dei bonus
- Gestione dei dati contabili
- Lettura e scrittura della configurazione della macchina
- Gestione della configurazione delle periferiche
- Aggiornamento firmware in campo
- Gestione della lingua
- Esportazione dei dati di audit in vari formati
- Gestione parallela del validatore di monete

### Tools

Programma di configurazione UNICO

Software per la gestione delle card (cod. RFT-CARD-SW)

Software per la gestione di audit e log (cod. RFT-AUDIT-SW)

Chiave di programmazione e Chiave di programmazione Clone



Chiave di Audit



### Accessori opzionali

- Card, chiavi e tag personalizzabili per quantità
- Cavo USB per collegamento a PC
- Base d'appoggio
- Serrature riprogrammabili
- Kit d'installazione Easy UP
- Barre di protezione in acciaio

### Specifiche Tecniche

	Easy Charge	Easy Charge su base d'appoggio
Dimensioni (BxHxP)	257 x 471 x 353 mm	257 x 1.435 x 353 mm
Peso	22,8 Kg	40,8 Kg
Tensione di alimentazione	230 Vac - 50 Hz	230 Vac - 50 Hz
Potenza assorbita	60 VA max	60 VA max
Temperatura di funzionamento	0 ° ÷ 50 °C	0 ° ÷ 50 °C

### Capacità Monete

	1 €
Cassa	1.000

### Capacità Banconote

	5 €
NV9 USB	600
NV10 USB	400

# RM5 HD

## Gettoniera con sistema HD ad alta discriminazione

Grazie a 5 diversi sensori e 10 parametri di riconoscimento, RM5 HD assicura un elevatissimo livello di riconoscimento delle monete e di discriminazione dei falsi, con una velocità di 6 monete al secondo (anche di taglio diverso). L'innovativa tipologia costruttiva assicura grande robustezza e durata nel tempo. Gli avanzati sistemi antifrode elettronici e meccanici garantiscono un alto grado di sicurezza nelle varie tipologie d'installazione.



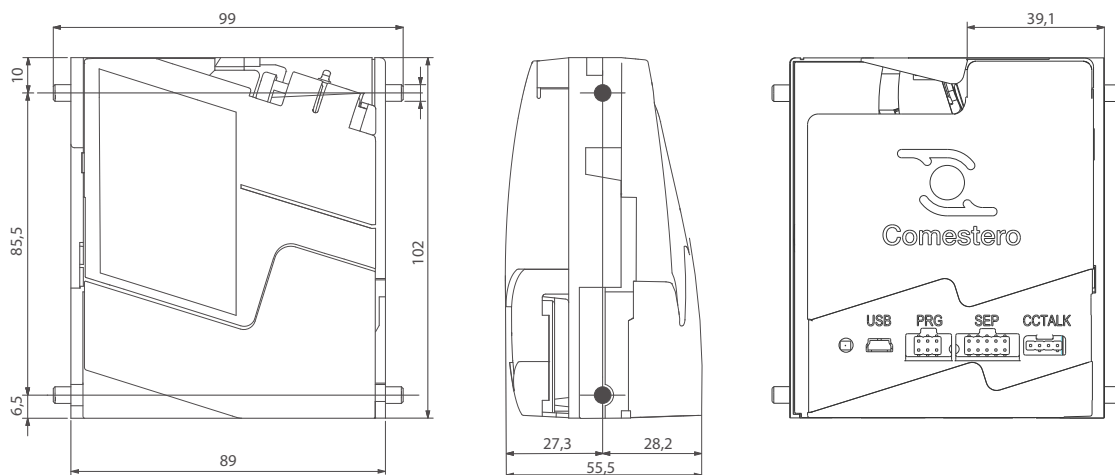
### Caratteristiche

- Sistema HD ad alta discriminazione basato su 10 differenti parametri relativi a misure di frequenza, ampiezza e fase
- Tecnologia di riconoscimento a 5 sensori: 3 sensori induttivi, 1 sensore ottico, 1 sensore magnetico
- Elevata velocità d'accettazione: 6 monete al secondo, anche di diverso taglio
- Compatibile con tutti i tipi di separatori di monete presenti sul mercato
- Avanzato sistema antifrode elettronico e meccanico: rilevazione elettronica del filo di ripescaggio, rilevazione del verso di movimento della moneta, 3 trappole meccaniche, lametta taglia filo
- LED di segnalazione
- Disponibile anche nella versione USB
- Disponibile anche nella versione tropicalizzata per resistere in contesti esposti agli agenti atmosferici





## Disegni Tecnici



Note: Unità di misura: mm

### Tools

#### MultiConfig

Programma di configurazione attraverso PC prelevabile gratuitamente dall'area download del sito [suzohapp.com](http://suzohapp.com)



#### Virtual Dip Switch

Dispositivo per effettuare operazioni di configurazione sul campo



#### Kit di programmazione PC

Composto da supporto gettoniera, test box, alimentatore, cavetto di interfaccia, software MultiConfig



### Configurazioni meccaniche

RM5 HD è disponibile in due varianti, con diverso canale di accettazione:

- La variante A, ottimizzata per l'euro, accetta monete con diametro massimo di 27 mm e spessore massimo di 2,4 mm
- La variante B, accetta monete con diametro massimo di 31,5 mm e spessore massimo di 3,2 mm

Ognuna delle due varianti è disponibile in quattro modelli, al fine di soddisfare le diverse esigenze d'installazione

Modello	Ingresso moneta	Rifiuto moneta
F	Superiore o frontale	Frontale
V	Superiore	Frontale
B	Superiore o frontale	Inferiore/ sinistro
G	Superiore	Inferiore/ destro

### Versioni

- Validatore Parallelo
- Validatore Parallelo con separatore
- Validatore modalità Spagna
- Validatore Binario
- Validatore Binario Confida
- Totalizzatore ad emissione di impulsi di credito
- Totalizzatore ad impulsi di credito con comando separatore
- ccTalk Giochi Italia
- ccTalk Full

### Accessori opzionali

- Adattatore verticale RM1000-ADATTA5 per distributori automatici senza rendiresto
- Adattatore a validatori da 31/2" a 5"
- Piastre frontali: disponibili nelle versioni mod. F1 (60x118 mm) - F6 (60x152 mm)
- Imbuti di raccolta monete di altezze differenti: 9,16,25 mm
- Kit PC per RM5 HD composto da: supporto gettoniera, test box, alimentatore, cavetto di interfaccia, software MultiConfig
- Virtual Dip Switch
- Grafica dell'etichetta personalizzabile per quantità

### Specifiche Tecniche

Dimensioni (BxHxP)	99 x 102 x 55.5 mm
Peso	200 g
Tensione di alimentazione	12 ÷ 24 (±10%) Vdc
Corrente assorbita	Stand by: max 70mA In accettazione: max 400mA
Temperatura di funzionamento	0 °C - 55 °C - 10 - 75% di umidità non condensata (versione standard) - 25 °C - 70 °C (versione tropicalizzata)
Monete accettate	Ø 16 - 27 mm; spessore max 2,4 mm (Standard) Ø 16 - 31,5 mm; spessore max 3,4 mm (con canale di accettazione: 4,5 mm)
Velocità di accettazione (senza sorter)	Fino a 6 monete al secondo
Tasso di accettazione	95% + primo inserimento 98% + secondo inserimento
Velocità di accettazione (Mean Time Between Failure)	170.000 ore a 25°

# RM5 Evolution

## Il riconoscitore di monete che ha battuto tutti i record

La gettoniera RM5 Evolution si contraddistingue per la sua estrema affidabilità. La sua elettronica combina una straordinaria selettività ad una elevata versatilità di programmazione: attraverso il sistema di Cloning è possibile trasferire i parametri di configurazione da una gettoniera campione ad un'altra.



### Caratteristiche

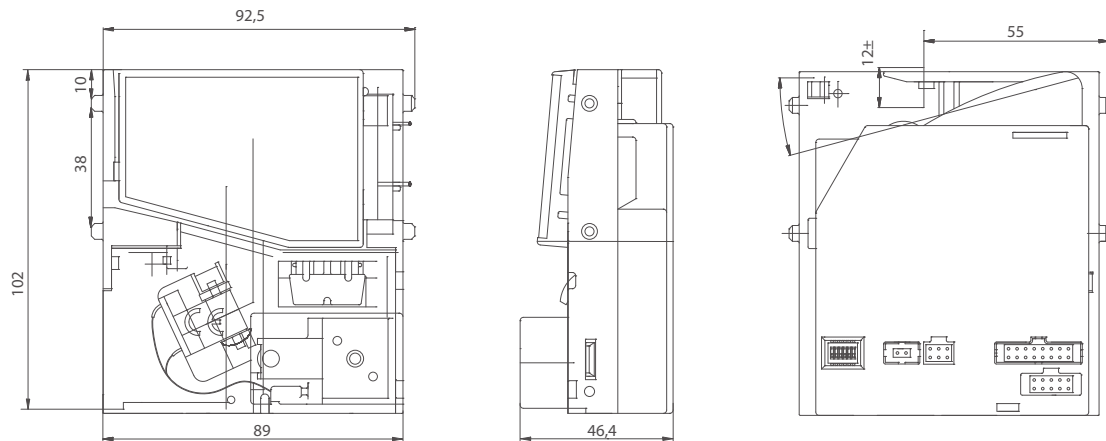
- 3 coppie di sensori induttivi per l'elaborazione di 6 differenti parametri relativi a materiale e massa
- 3 coppie di sensori ottici per il riconoscimento del diametro della moneta
- Dispositivo di antiripesaggio meccanico ed elettronico
- Dispositivo di anti "intrusione" elettronico (solo per versione F)
- Lametta trancia filo
- Sistema di compensazione automatica dei sensori ottici per variazioni di temperatura, tensione e luminosità
- Canali di riconoscimento: fino a 59, tutti reindirizzabili sulle uscite. I primi 6 supportano la modalità Self-Prog
- Uscite open collector
- Interfaccia seriale per connettività esterna (programmatore portatile, PC) per gestire la taratura, il collaudo e l'aggiornamento delle tabelle dei valori e dei parametri di funzionamento
- Segnalazione crediti: parallela, binaria, impulsiva
- Disponibile anche nelle versione tropicalizzata per resistere a contesti esposti agli agenti atmosferici



Piastre frontali: mod. F1 (60x118 mm)  
F6 (60x152 mm) - F3 (60x190 mm)

Adattatore verticale RM1000-ADATTA5  
per distributori automatici senza rendiresto

## Disegni Tecnici



Note: Unità di misura: mm

### Tools

#### Clone 5

Software per effettuare la programmazione, la configurazione e la diagnostica (non utilizzabile nella versione ccTalk giochi Italia)



#### Programmes

Strumento portatile per effettuare le operazioni di programmazione e configurazione direttamente in campo (non utilizzabile nella versione ccTalk)



### Versioni

- 00 Validatore Parallelo
- 01 Validatore Parallelo con separatore
- E0 Validatore modalità Spagna
- AT Validatore modalità Spagna con impulsi a tempo di erenziato
- B0 Validatore Binario
- BC Validatore Binario Confida
- 0M Validatore Multipulso
- 10 Totalizzatore a 2 prezzi
- 14 Totalizzatore a 1 prezzo con reset interno a tempo
- FD Totalizzatore per fontanelle
- 20 Totalizzatore ad emissione di impulsi di credito
- 21 Totalizzatore ad impulsi di credito con comando separatore
- 30 Timer progressivo
- 3R Timer progressivo con emissione del credito temporizzato a richiesta
- 3C Timer progressivo con uscita contatore
- 40 Totalizzatore con impulsi di credito a richiesta
- 60 Totalizzatore con emissione di crediti temporizzati a richiesta
- 70 Totalizzatore monoprezzo a vendita multipla

### Configurazioni meccaniche

Modello	Ingresso moneta	Rifiuto moneta
G	Superiore	Inferiore
F	Superiore o frontale	Frontale
B	Superiore o frontale	Inferiore
V	Superiore	Frontale
M	Superiore o frontale	Inferiore
S	Superiore	Inferiore

### Accessori opzionali

- Adattatore verticale RM1000-ADATTA5 per distributori automatici senza rendiresto
- Adattatore a validatori da 31/2" a 5"
- Piastre frontali: mod. F1 (60x118 mm) F3 (60x180 mm) - F6 (60x152 mm)
- Frontale speciale F6 con serratura
- Protezione per frontale F6, per resistere a tentativi di effrazione e frode
- Protezione per difendere RM5 da agenti esterni, quali acqua o spruzzi
- Imbuti di raccolta monete di altezze differenti: 9,16,25 mm
- AGCAVO10P: cavo standard per collegare la gettoniera alla macchina ospitante. Disponibile nelle lunghezze da 15 a 250 cm
- RMPRINTRF5: cablaggio per connettere una RM5 Evolution ad un PC in modalità seriale
- SERIALE USB: cavo per convertire una connessione seriale in USB
- Adattatore MDB
- Grafica dell'etichetta personalizzabile per quantità

### Specifiche Tecniche

Dimensioni (BxHxP)	89 x 102 x 46,4 mm
Peso	185 g
Tensione di alimentazione	12 ÷ 24 Vdc ±10%
Potenza assorbita	4W a 12 Vdc
Corrente assorbita	A riposo: 35 mA max, 12 Vdc In riconoscimento: 50 mA max, 12 Vdc In accettazione: 340 mA max, 12 Vdc
Portata massima in corrente	200 mA a 24 Vdc ±10% (da canale 1 a canale 4) 800 mA a 24 Vdc ±10% (da canale 5 a canale 6)
Temperatura di funzionamento	-20 °C ÷ + 70 °C -10 ÷ 75% di umidità non condensata
Monete accettate	Ø 16 ÷ 31,5 mm; spessore fino a 3,3 mm
Monete riconoscibili	tutte le monete euro da 0,01 € a 2 €
Velocità di accettazione	3 monete al secondo

# Currenza C<sup>2</sup>

## Gettoniera rendiresto ad alta operatività

Currenza C<sup>2</sup>, grazie al sistema PRP (Payout Redundancy Protection), riduce il fermo macchina e assicura massima sicurezza in ogni applicazione, aumentando la redditività della macchina. La cassetta a 6 tubi e i 3 motori indipendenti garantiscono ampia affidabilità nel payout e grande flessibilità di configurazione, mentre il sistema di sensori ottici assicura il funzionamento anche in ambienti ostici. Currenza C<sup>2</sup> è stata sviluppata con 2 diverse interfacce, a misura d'utente, per soddisfare ogni esigenza d'utilizzo. Grazie al modulo Henri, disponibile in opzione, le operazioni di programmazione e aggiornamento sono semplici e veloci. Currenza C<sup>2</sup> è disponibile anche nella versione con telemetria integrata per controllo da remoto: consente di ricevere in tempo reale SMS e email con eventuali allarmi, di essere informati sugli eventi della macchina e di visualizzare da remoto i dati di audit.



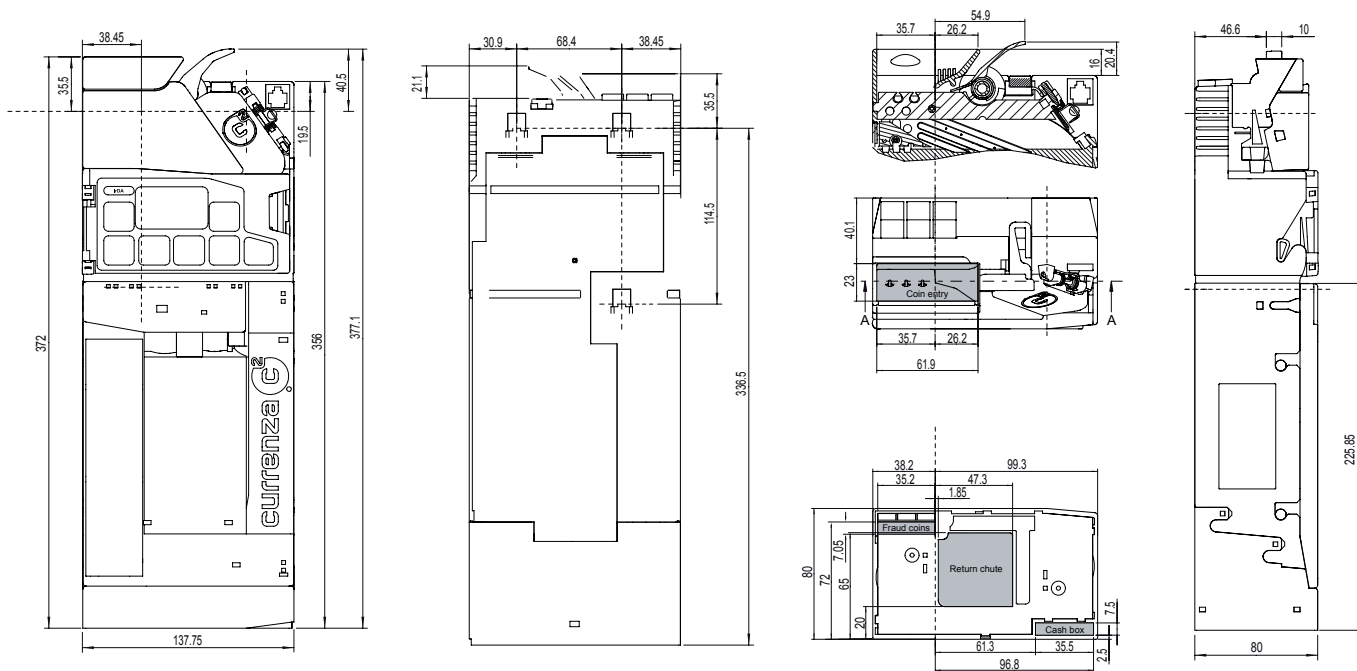
### Caratteristiche

- Accettazione e reso di tutte le monete (anche 0,01 €)
- Cassetta a 6 tubi autoricaricanti, in grado di garantire ampia autonomia nel resto
- Struttura completamente modulare per assicurare ampia libertà di configurazione dei tubi e semplicità d'accesso in caso di manutenzione
- Ottimizzazione delle erogazioni sulla base di ogni macchina e delle abitudini di pagamento degli utenti
- Velocità di erogazione fino a 6 monete/secondo e velocità di accettazione pari a 3 monete/secondo
- Sistema di validazione brevettato con tecnologia MFT, basato su 40 parametri di riconoscimento della moneta
- Programmazione semplice e veloce tramite pratica tastiera e menu intuitivo
- Modulo Henri per la programmazione, la modifica della configurazione e l'aggiornamento firmware in campo, dotato di slot per aggiornamenti e porta USB per la connessione a PC
- Audit Stick USB per il trasferimento dei dati di audit tramite IrDA o cavo, in formato EVA-CVS
- Possibilità di avere il dispositivo di telemetria integrato per: la ricezione di allarmi via SMS e via e-mail, la visualizzazione da remoto degli eventi a bordo macchina, l'invio e la consultazione dei dati di audit, la modifica dei prezzi e l'impostazione del livello di sotto-scorta della macchina
- Semplicità d'accesso alla zona di validazione e separazione delle monete



**PRP System**  
(Payout Redundancy Protection)  
basato su cassetta a 6 tubi e 3 motori indipendenti, per offrire massima sicurezza nell'erogazione delle monete e ridurre il fermo macchina

## Disegni tecnici



Note: Unità di misura: mm

## Tools

### Audit manager

Software gratuito per la gestione dei dati di audit in formato EVA-DTS/DEX-UCS. Funzione "Audit knob" inclusa, per il congelamento dei dati di audit fino al completamento delle operazioni di raccolta

## Accessori opzionali

- Modulo Henri
- Audit Stick USB
- Sistema di telemetria
- Box esterna per collegare Currenza C<sup>2</sup> a macchine automatiche e/o semiautomatiche di piccole dimensioni

## Capacità tubi

Moneta Euro	Quantità per tubo
2 €	72
1 € - 0,5 €	69 - 67
0,2 €	75
0,10 € - 0,02 €	83 - 97
0,05 €	95
0,01 €	97

## Specifiche Tecniche

Dimensioni (BxHxP)	137,75 x 377,10 x 80 mm
Tensione di alimentazione	BDV: 18V ÷ 43V DC MDB: 18V ÷ 43V DC Batteria MDB: 11V ÷ 43V Versione Executive: 24VAC
Potenza assorbita	- Stand-by: 2.5V max - Con gruppo estrattore in funzione: 16.0V max - 48V max con 3 motori - In accettazione: 16.0V max
Temperatura di funzionamento	-25°C ÷ +80°C

## Configurazioni tubi

Diametro (mm)	Tubi					
	A	B	C	D	E	F
29,0 - 32,5	●					
26,5 - 29,0	●		●			●
24,5 - 26,5	●		●		●	●
23,0 - 24,5	●	●	●	●	●	●
21,5 - 23,5	●	●	●	●	●	●
20,0 - 21,5		●	●	●	●	●
18,5 - 20,00		●	●	●	●	
17,0 - 18,5		●		●	●	
16,0 - 17,0		●		●	●	
15,0 - 16,0		●		●		

## Versioni

- Blue (EXE, MDB) con tastiera e display
- White (MDB)





# EuroKey Next

## La chiave di volta del cashless per attrezzature elettromeccaniche

Dispositivo cashless in grado di gestire le chiavi del sistema EuroKey e i media basati sulla piattaforma tecnologica Mifare®. La semplicità e l'affidabilità della gamma EuroKey combinati con gli elevati standard di sicurezza di WorldKey rispondono in modo ottimale alle diverse esigenze di gestione. Una evoluzione di prodotto per far evolvere il tuo business: grazie a EuroKey Next è possibile impostare campagne promozionali e sconti, anche in base alle fasce orarie, per fidelizzare la clientela e incrementare le vendite.



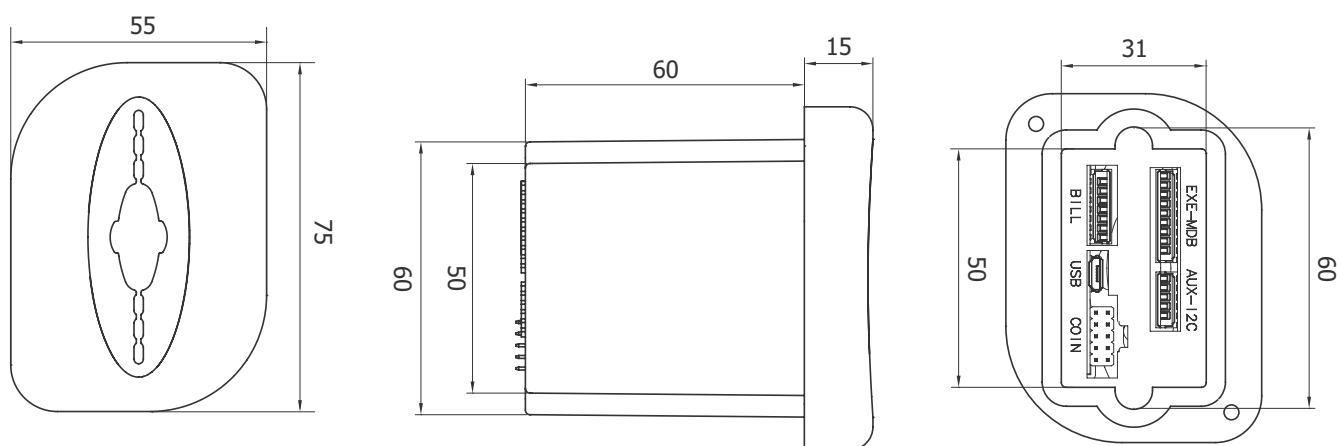
## Caratteristiche

- Lettore in grado di leggere chiavi/card/tag ad inserimento
- Lettore dotato di segnalazione semaforica con 3 LED di stato e interfaccia infrarossi per la raccolta dei dati di audit
- Massima compatibilità con i sistemi della gamma EuroKey e i sistemi della gamma WorldKey
- Possibilità di gestire con un unico blocchetto chiavi EuroKey e media Mifare® (chiavi, card, sticker e tag)
- Protocolli supportati: MDB, EXE
- Gestione delle schede elettroniche input/output RM925, KPD, KPM e gestione del display a 4 digit RM924
- Possibilità di abilitare il battesimo automatico delle chiavi/card/tag/sticker al primo inserimento
- Porta micro-USB per collegamento a PC, aggiornamento firmware, raccolta dei dati di audit
- Gestione dei dati di configurazione e dei dati contabili attraverso il software Unico e l'interfaccia IrDA
- Duplice installazione: avanquadro e retroquadro, mediante l'apposita mascherina di adattamento



EuroKey Next è disponibile con protocollo di comunicazione MDB ed EXE, ma anche nella versione parallela per l'applicazione nel mondo degli autolavaggi, delle lavanderie self-service e degli impianti turistico-sportivi

## Disegni Tecnici



Note: Unità di misura: mm

### Funzionalità

- Gestione 3 codici (gestore, locatore, macchina)
- Gestione valore massimo caricabile sul supporto
- Gestione di un secondo indirizzo MDB (modalità MDB)
- 3 modalità di gestione dei prezzi (modalità EXE)
- Gestione diretta del validatore di monete e del lettore di banconote (modalità EXE)
- Nr. macchina editabile dall'utente
- Gestione chiavi di erenziate
- Gestione black list
- Gestione bonus
- Gestione fasce orarie
- Gestione dati contabili
- Aggiornamento firmware in campo

### Tools

#### Programma di configurazione UNICO

Pacchetto software che riunisce tutti i programmi per la raccolta e la gestione dei dati di audit (secondo lo standard EVA-DTS o Windows Excel), per la programmazione dei parametri di funzionamento e per la gestione delle chiavi/card/tag

#### Programmatore universale portatile (UHHT)

Per la programmazione direttamente in campo attraverso la connessione con cavo micro USB



Chiave di programmazione e Chiave di programmazione Clone



Chiave di Audit



### Accessori opzionali

- Chiavi /cards/tag/sticker personalizzabili per quantità
- Starter kit completo per l'installazione
- Kit dedicato per l'installazione a retroquadro
- Display LCD
- Caricatore da banco



### Specifiche tecniche - Blocchetto

Dimensioni (BxHxP)	55 x 75 x 77 mm
Peso	90 g
Tensione di alimentazione	18-40 Vdc 105mA 18-27 Vac 50/60 Hz 170 mA
Potenza assorbita (W)	3.2 W
Temperatura di funzionamento	-10 °C à +50 °C
Umidità (non condensata)	85%
Temperatura d'immagazzinaggio	-10 °C à +60 °C

### Specifiche Tecniche - chiavi/card/tag

Tecnologia utilizzata

### Chiavi EuroKey

125 KHz Transponder

### Chiavi/card/tag Mifare®

Trasmissione induttiva 13,56 MHz, dati ed energia ISO 14443 - A Mifare® criptata

# WorldKey

## Il cashless senza confini

Il sistema WorldKey utilizza la piattaforma tecnologica Mifare® (standard, Plus, DesFire, NFC) per assicurare elevati standard di sicurezza. La sicurezza nella trasmissione dei dati è garantita dall'abbinamento delle crittografie proprietarie Mifare® e RFTech TDES (Triple Data Encryption Standard).

WorldKey consente di gestire svariate applicazioni di vendita o identificazione (accesso a servizi diversi anche di gestori differenti), memorizzandole su un unico supporto RFID (card/chiave/tag/sticker). Le applicazioni possono essere utilizzate all'interno di una singola infrastruttura o estese anche a esercizi diversi, in modo visibile o nascosto. WorldKey supporta tutti i tipi di protocollo più diffusi (Executive, MDB, BDV) ed è predisposta per integrare le interfacce Ethernet, RS485, CAN BUS, ccTalk e USB. WorldKey permette di utilizzare per i pagamenti tutti i tipi di supporti (card, chiavi o qualsiasi altra forma di tag/sticker RFID).



### Testa di lettura disponibile in 3 versioni

- Moon: solo con chiave/tag ad inserimento. È fornita con due diversi frontali: rotondo e ovale, ideale per il retrofitting
- Sky: con card ad inserimento più chiave/tag
- Galaxy: con card in modalità tap & go più chiave/tag



## Caratteristiche

- Sistema composto da un'unità CPU e da una testa di lettura connesse da un cavo coassiale (patent pending) "smart"
- CPU dotata di porte USB e RS232 per gli aggiornamenti firmware, la configurazione del sistema, la raccolta dei dati di audit/log e il collegamento a PC o per pilotare un dispositivo esterno (USB in modalità cosiddetta OTG "on the go")
- Compatibile con la scheda KPM
- Teste di lettura dotate di: segnalazione semaforica secondo lo standard EVA-CVS con 3 LED di stato, buzzer e interfaccia ad infrarossi per la raccolta dei dati di audit/log e la programmazione dei lettori
- Protocolli Vending supportati: Executive master/slave, MDB master/slave e BDV master/slave
- Battesimo delle card/chiavi/tag in automatico al primo inserimento nella CPU
- Possibilità di collegare al sistema un display da 16 caratteri per 2 righe
- Possibilità di connessione con modulo WiFi per il rilevamento dei dati di Audit

## Funzionalità

- Diverse modalità di gestione dei prezzi
- Prezzi di vendita (80x3 prezzi cashless +80 prezzi cash)
- Modalità di vendita in contante singola o multipla
- Gestione di 3 codici di sicurezza (gestione, locazione, macchina)
- N° macchina editabile dall'utente
- Gestione valore massimo caricabile sulla chiave
- Gestione di chiavi differenziate
- Gestione black list/white list/log file
- Gestione fasce orarie
- Gestione bonus
- Gestione dati contabili
- Aggiornamento firmware in campo
- Gestione remota tramite Ethernet
- USB on the go
- Connettore CAN BUS
- Connettore RS485
- Gestione parallela del lettore di banconote
- Gestione parallela del validatore monete

## Versioni

- EXE/EXE anche in BDV
- EXE/MDB anche in BDV
- MDB/MDB
- MDB/SLAVE

## Tools

### Programma di configurazione UNICO

Pacchetto software che riunisce tutti i programmi per la raccolta e la gestione dei dati di audit/log (secondo lo standard EVA-DTS o Windows Excel), per la programmazione dei parametri di funzionamento e per la gestione di tutte le funzionalità delle card/ chiavi/tag (dati utilizzatore, prezzi, black/white list, bonus, punti, sconti, vendite gratuite, sovvenzioni, orari di utilizzo, tempi degli accessi, ecc.)

### Software per la gestione delle card (cod. RFT-CARD-SW)

### Software per la gestione di audit e log (cod. RFT-AUDIT-SW)

### Programmatore universale portatile

Per programmare WorldKey direttamente in campo o scaricare i dati di audit via infrarossi



### Chiave di programmazione e Chiave di programmazione Clone



### Chiave di Audit



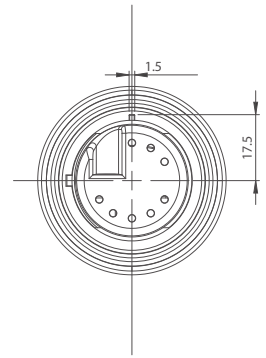
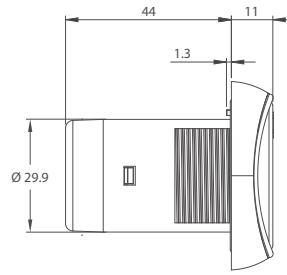
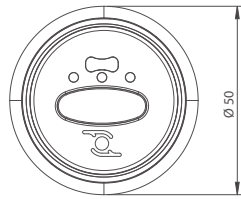
## Accessori opzionali

- Chiavi/card/tag/sticker personalizzabili per qualità
- Credit Box per trasferimento crediti da un transponder all'altro
- Programma di configurazione UNICO
- Display LCD
- Box ricarica da banco
- Stampante
- Display a 16 caratteri x 2 Linee con Kit di montaggio

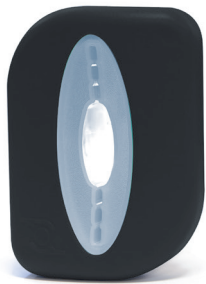
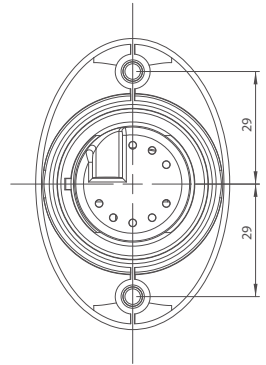
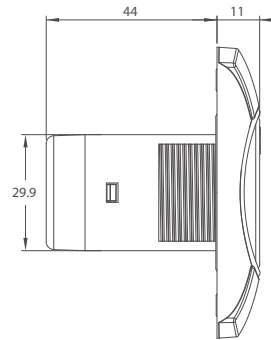
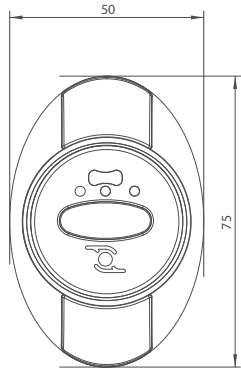




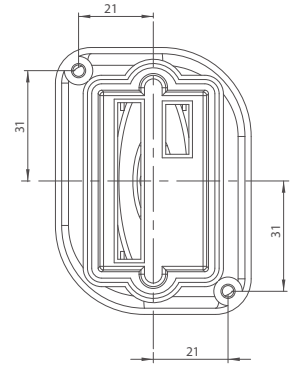
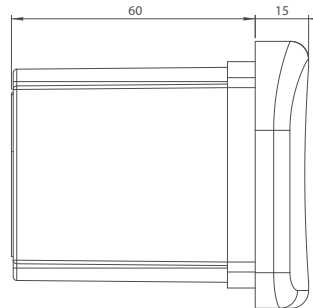
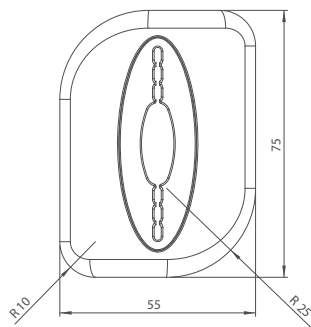
Moon  
Testa di lettura per chiavi  
e tag (Frontale rotondo)



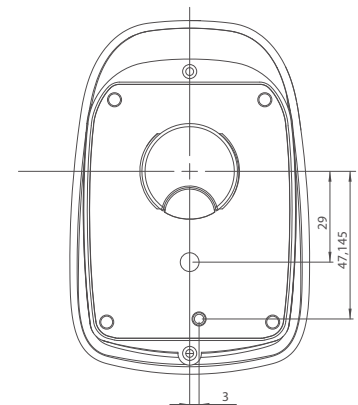
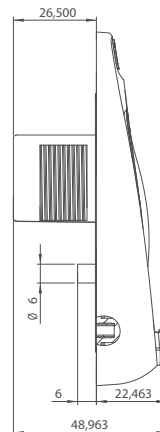
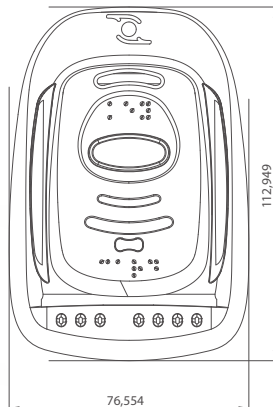
Moon  
Testa di lettura per chiavi  
e tag (Frontale ovale)



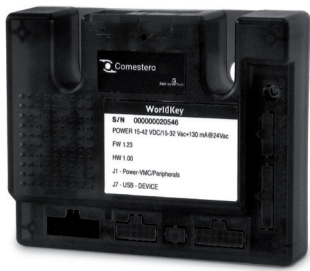
Sky  
Testa di lettura per chiavi, tag  
e card ad inserimento



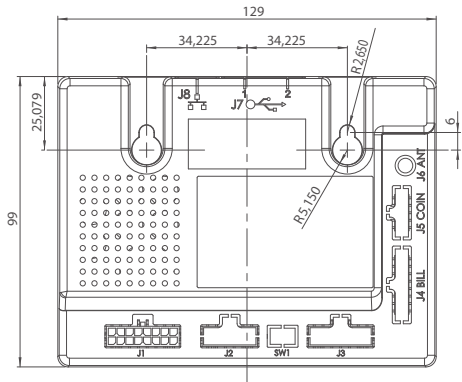
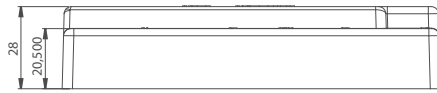
Galaxy  
Testa di lettura per chiavi,  
tag e card ad inserimento



Note: Unità di misura: mm



WorldKey  
CPU



Note: Unità di misura: mm

## Supporti di pagamento



Chiavi personalizzabili per quantità



Card con grafica personalizzabile per quantità



Ampia gamma di Tag disponibili in diverse forme e colori

## Specifiche Tecniche - CPU

Dimensioni (BxHxP)	129 x 99 x 28 mm
Peso	200 g
Tensione di alimentazione	15-40 Vdc - 12-27 Vac (50-60 Hz)
Potenza assorbita	3,75 W senza periferiche collegate
Temperatura di funzionamento	-20 °C à 50 °C
Umidità (non condensata)	90%
Temperatura d'immagazzinaggio	-20 °C à 70 °C



Stickers con grafica personalizzabile per quantità



Happy Nuovo Tag con grafica personalizzabile per quantità

## Specifiche Tecniche teste di lettura

	Moon (Frontale rotondo)	Moon (Frontale ovale)	Sky	Galaxy
Dimensioni (BxHxP)	50 x 50 x 55 mm	50 x 75 x 55 mm	55 x 75 x 75 mm	77 x 113 x 50 mm
Peso	45 g	45 g	60 g	90 g
Temperatura di funzionamento	-20 °C ÷ 50 °C	-20 °C ÷ 50 °C	-20 °C ÷ 50 °C	-20 °C ÷ 50 °C
Umidità (non condensata)	90%	90%	90%	90%
Temperatura d'immagazzinaggio	-20 °C ÷ 70 °C	-20 °C ÷ 70 °C	-20 °C ÷ 70 °C	-20 °C ÷ 70 °C

## Specifiche Tecniche - chiavi/card/tag

Tecnologia utilizzata	Trasmissione induttiva, dati ed energia ISO 14443 – A Mifare® criptata
Frequenza di trasmissione	13.56 MHz

# Accessori Worldkey



## Unità di ricarica Easy pay

### Caratteristiche

- Dispositivo pratico e compatto per la ricarica di card, chiavi e tag
- Consente la stampa di una ricevuta per ogni operazione effettuata
- Diverse funzionalità disponibili
  - Gestione di chiavi, card e tag
  - Ricarica-Decurtazione del credito su chiavi, card e tag
  - Menu rapido per l'accesso alle applicazioni
  - Gestione dei bonus di ricarica
- Utilizzabile come semplice lettore
- Compatibile con le chiavi di Programmazione/Audit
- Gestione delle black/white list
- Stampa dei codici a barre per l'attivazione di un servizio o per il pagamento presso le periferiche della gamma dotate di lettore di QR code

### Tools

- Programma di configurazione Unico

### Accessori opzionali

- Card, chiavi, tag e sticker con grafica personalizzabile per quantità

### Versioni

- Mobile: versione portatile con batteria ricaricabile
- Mobile QR: versione portatile con funzione di codici a barre
- Combi: versione da tavolo

### Specifiche Tecniche

Dimensioni (BxHxP)	216 x 86 x 95 mm
Peso	525 g
Potenza assorbita	40 VA
Tensione d'alimentazione	8.2V DC
Temperatura di funzionamento	-5 °C ÷ 50 °C
Umidità (non condensata)	90%
Temperatura d'immagazzinaggio	-20 °C ÷ 80 °C



## Box di ricarica WorldKey

### Caratteristiche

Box di ricarica per card, chiavi e tag per i sistemi WorldKey e Eurokey Next. Completo di display e di pratici pulsanti di selezione, permette di visualizzare i crediti disponibili su ciascun media e di effettuare 3 tipi di operazioni:

- Decurtare un importo
- Caricare un importo
- Caricare un doppio importo

È realizzato completamente in polistirene antiurto (HIPS), materiale termosplastico molto duttile e resistente. La tecnologia Mifare® offre massima sicurezza nel trasferimento dei dati.

### Specifiche Tecniche

Dimensioni (BxHxP)	210 x 150 x 110 mm
Peso	600 g
Tensione d'alimentazione	12 Vdc 0.5mA
Temperatura di funzionamento	-10° C ÷ +50° C
Umidità (non condensata)	85%
Temperatura d'immagazzinaggio	-10° C ÷ +60° C





Copyright 2017  
**SUZHOPP**  
All rights reserved

No part of this catalogue may be reproduced in any form by print, photoprint  
or any other means, without written permission from the publisher.  
Technical data, text and pictures are subject to error and modifications.  
The catalogue can be subject to further developments.



**Comestero group s.r.l.**

Via M. Curie, 8

20060 Cessate (Milano) - Italia

Tel. +39 02 95781111 - Fax +39 02 95380178

comestero@comestergroup.it

suzohapp.com